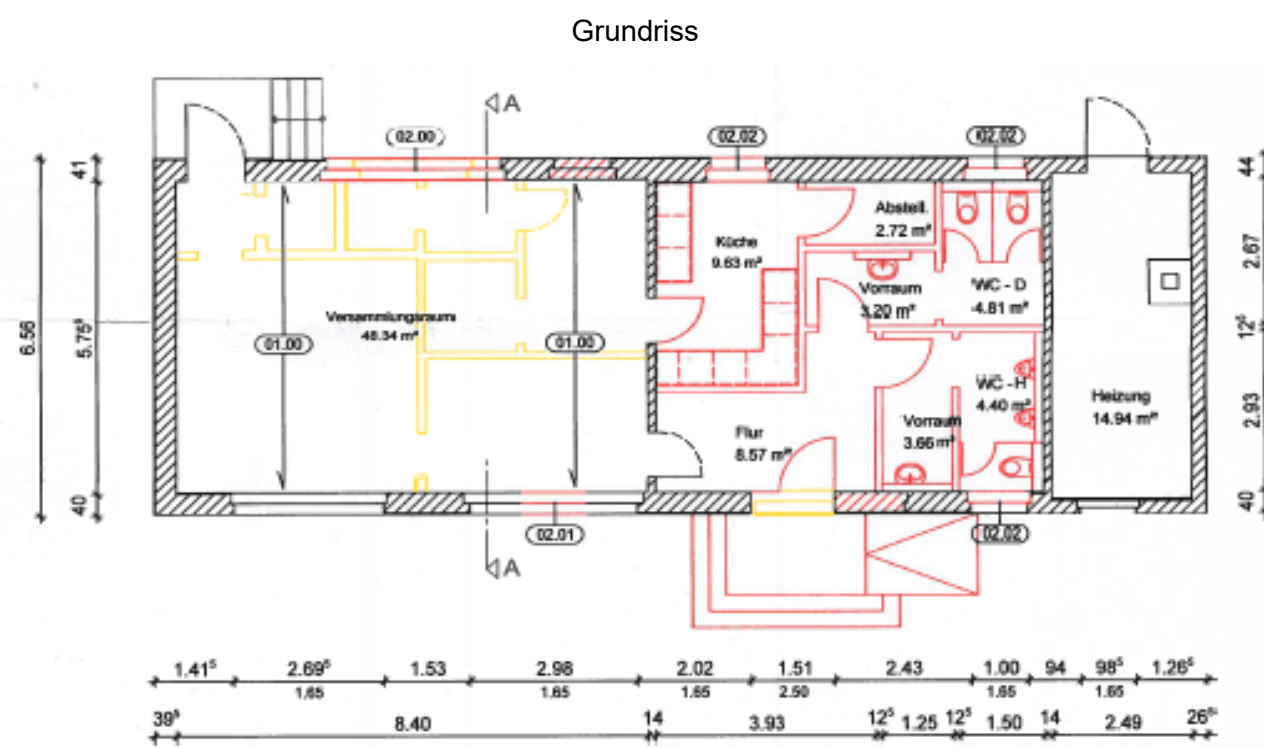


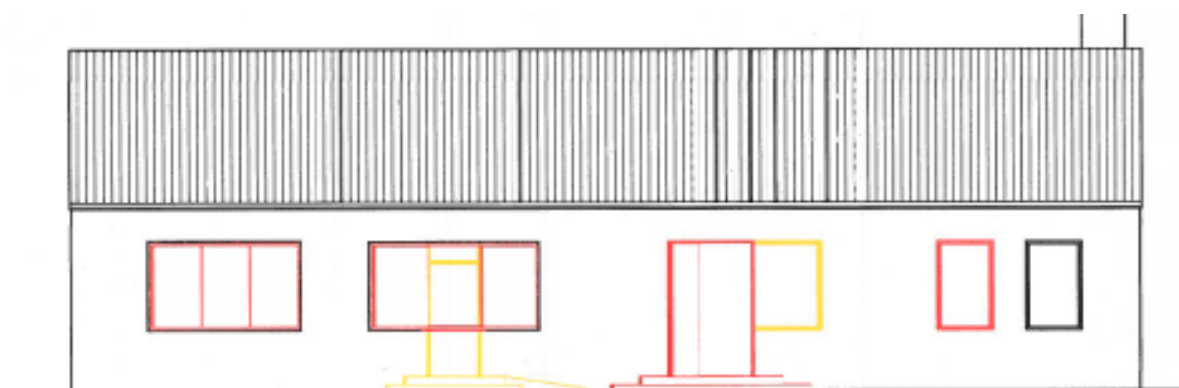
## Umgestaltung/Sanierung Dorfgemeinschaftshaus Güsen

Das von der Gemeinde Elbe-Parey Anfang des Jahres 2024 erworbene Gebäude in der Ortschaft Güsen, welches bis dahin ein Friseurgeschäft beinhaltete, wird als Dorfgemeinschaftshaus hergerichtet. Das Vorhaben wird im Rahmen eines LEADER-Förderprogramms realisiert.

Zur Nutzung als Dorfgemeinschaftshaus und zur Herstellung baulicher Standards sind diverse Umbauten und Modernisierungen notwendig.



Ansicht



Die aktuellen Gesamtkosten belaufen sich auf rund 372.000,- €. Im Rahmen der Lokalen Entwicklungsstrategien durch den Europäischen Fonds für regionale Entwicklung in Sachsen-Anhalt, Förderperiode 2021 bis 2027 (RL CLLD EFRE) erhält das Projekt eine Anteilsfinanzierung in Höhe von 80% der zuwendungsfähigen Ausgaben durch das Land Sachsen-Anhalt mit einer Kofinanzierung aus Mitteln der Europäischen Union. Die Förderhöhe beträgt 297.479,20 €.

**Der Eigenanteil in Höhe von 20%, derzeit 74.369,80 €, wird aus dem Kommunalarm des Sondervermögens Infrastruktur (Abschnitt 3 Infra-SVG) finanziert.**